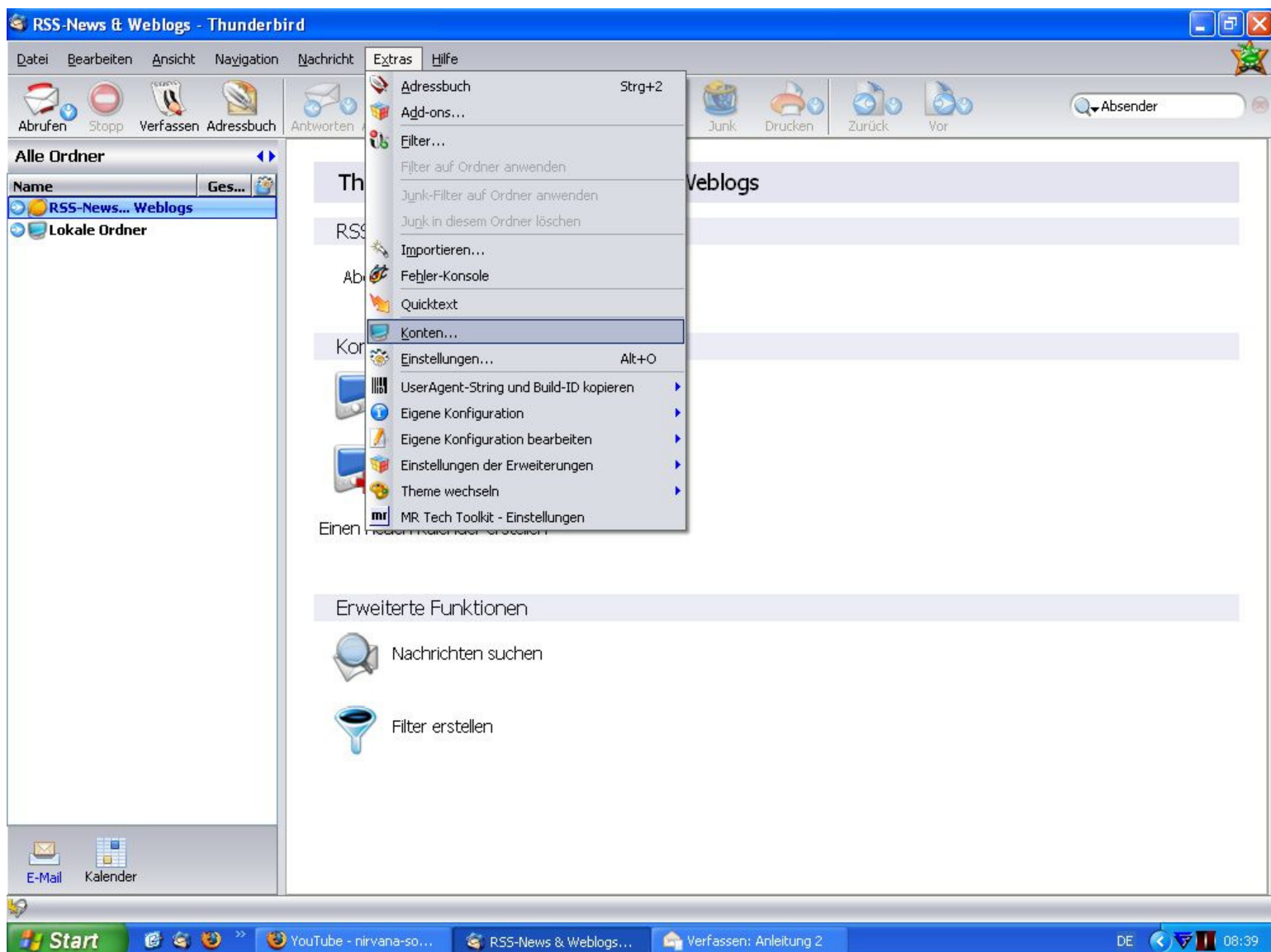
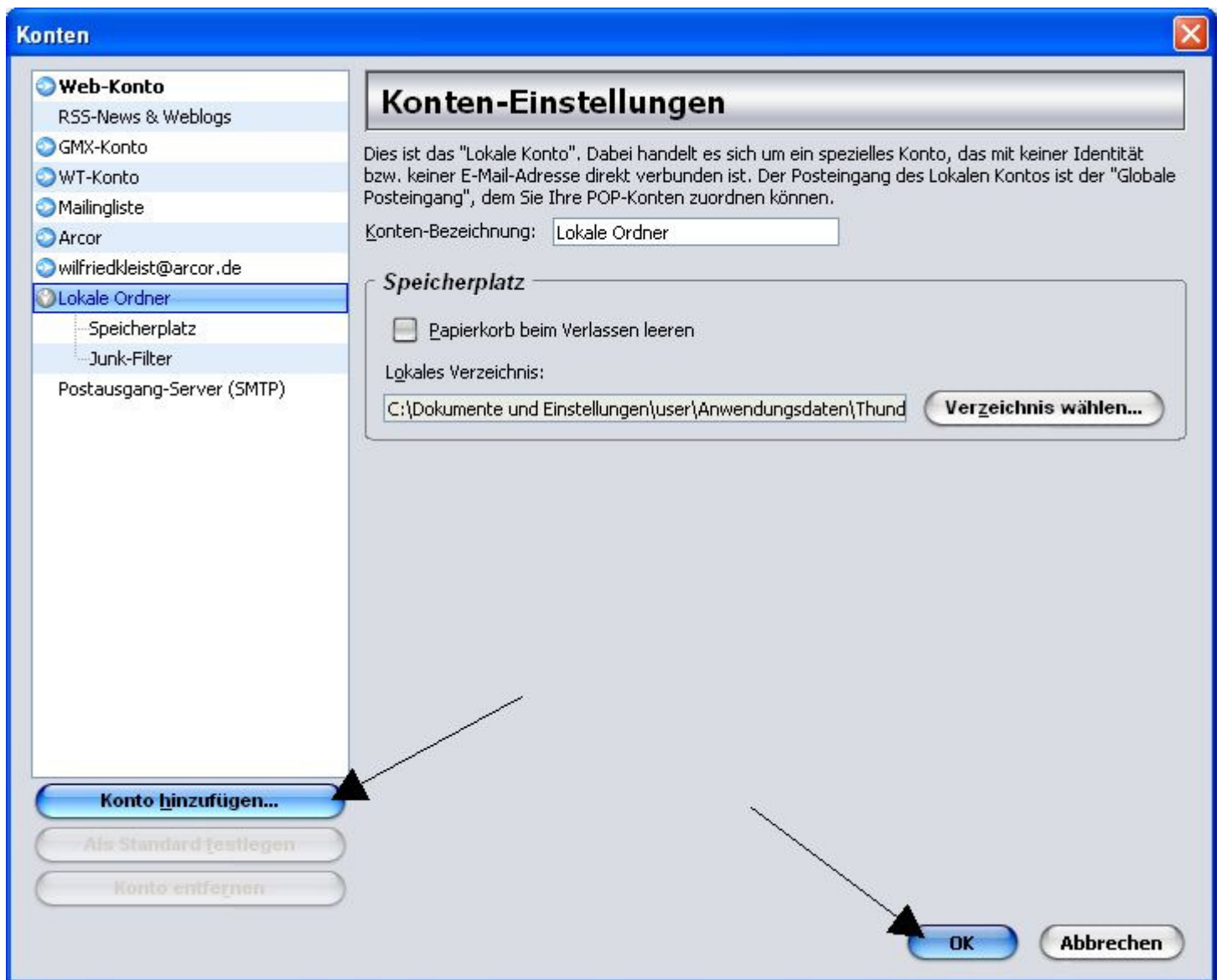


Anleitung um das neuen Lungenemphysem-COPD-Konto mit Thunderbird zu erstellen

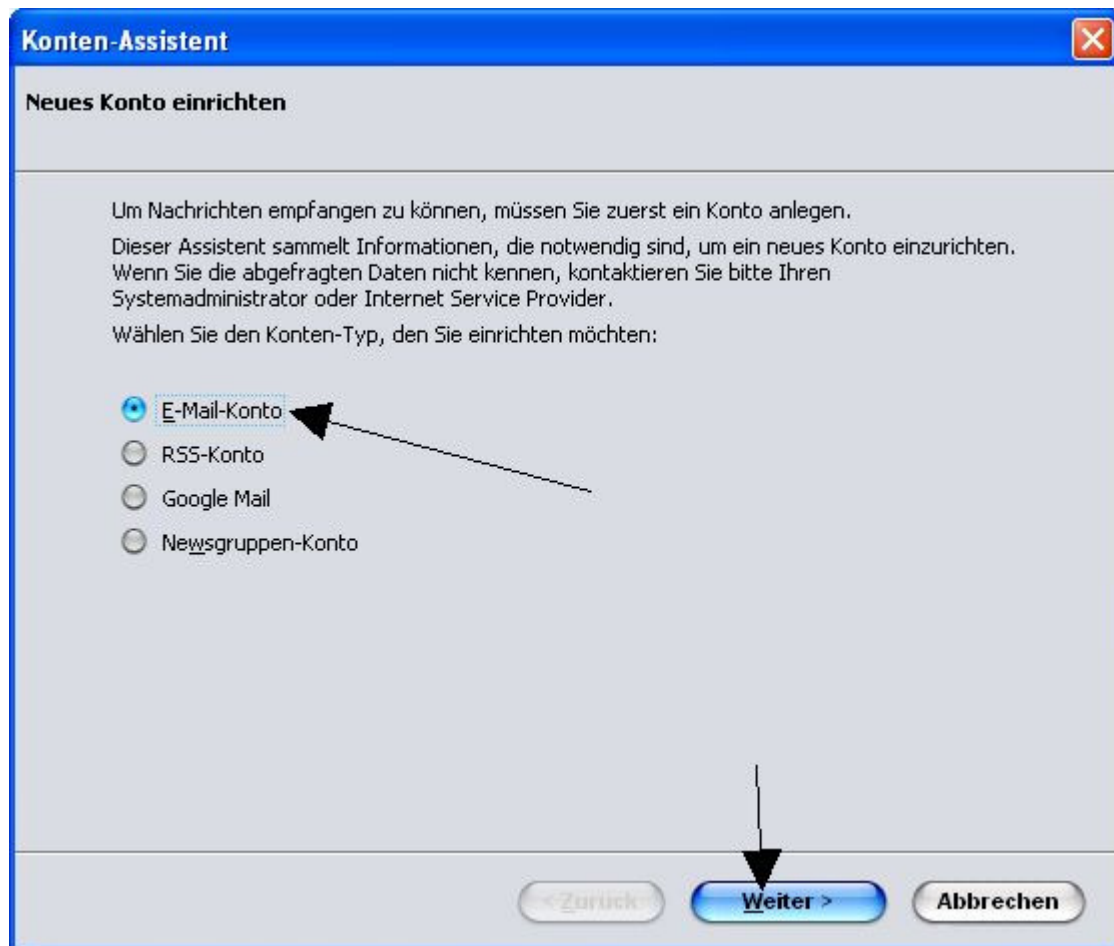
1. Klicke im Hauptfenster auf >>Extras/Konten<<



2. klicke auf >>**Konto hinzufügen...**<<
3. klicke auf >>**OK**<<



4. Vor **>>E-Mail-Konto<<** muss ein Punkt im Kreis sein
5. klicke auf **>>Weiter<<**



6. Trage bei >>**Ihr Name**<< >>SHG (Standort) Dein Name<< ein. Beispiel: SHG Norderstedt Wilfried Kleist
7. Trage bei >>**E-Mail-Adresse**<< die Emailadresse ein, die Du von uns bekommen hast. Also dein.name@lungenemphysem-copd.de
8. klicke auf >>**Weiter**<<

Konten-Assistent

Identität

Diese Informationen erhalten Empfänger Ihrer Nachrichten.

Geben Sie den Namen an, der im Feld "Von" Ihrer gesendeten Nachrichten erscheinen soll (zum Beispiel "Hermann Maier").

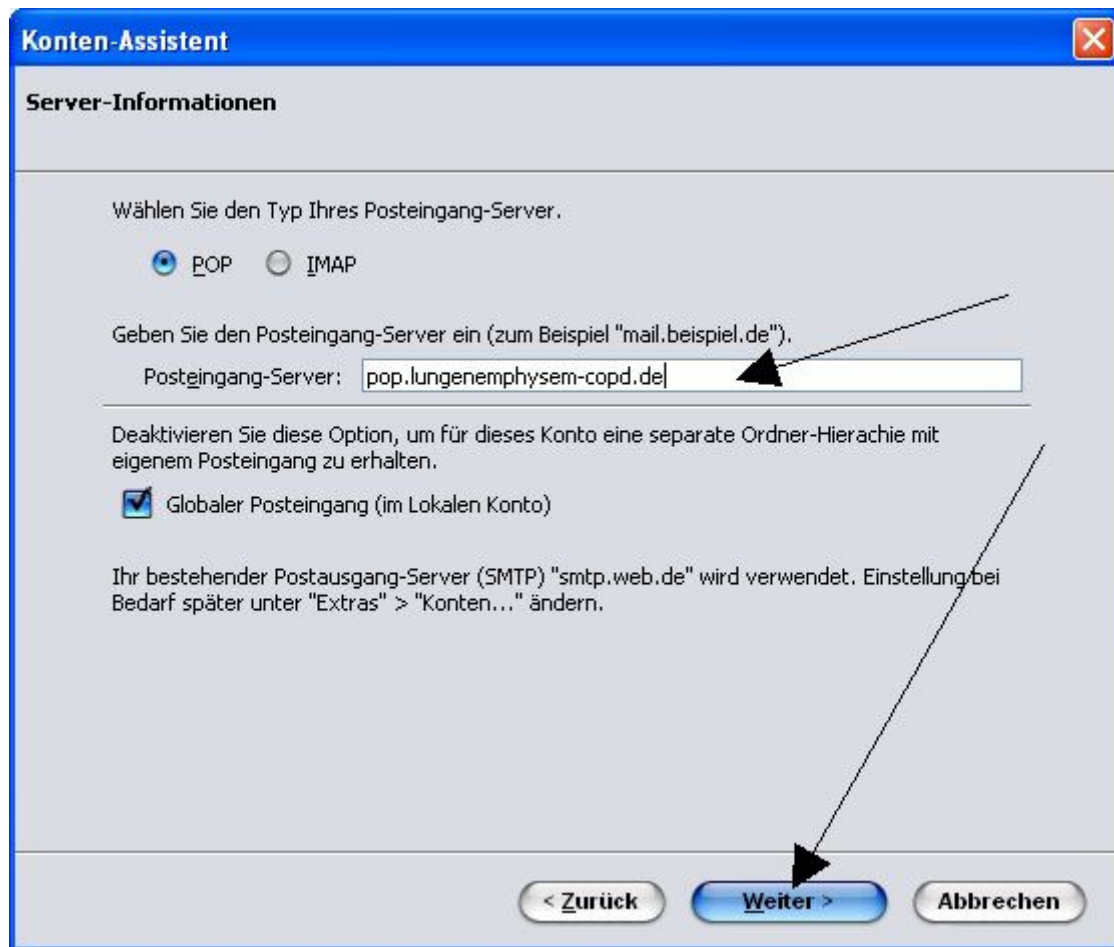
Ihr Name:

Geben Sie Ihre E-Mail-Adresse an. Diese Adresse ist jene, die andere verwenden, um Ihnen Nachrichten zu senden (zum Beispiel "benutzer@beispiel.de").

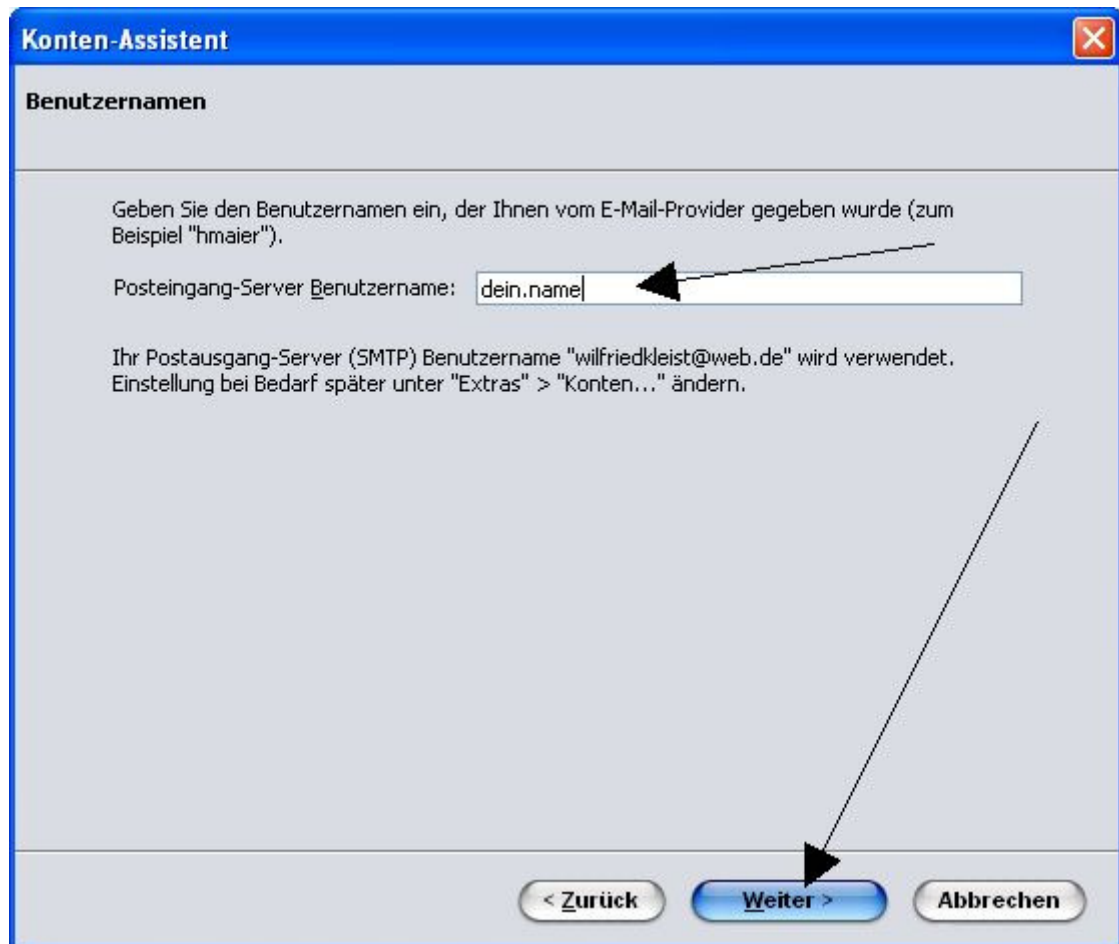
E-Mail-Adresse:

< Zurück **Weiter** > Abbrechen

9. Trage bei >>Posteingang-Server<< folgendes ein:
pop.lungenemphysem-copd.de
10. Klicke auf >>Weiter<<



11. Trage Deinen Benutzernamen ein, den Du für das neue Lungenemphysem-copd.de Konto von uns bekommen hast
12. Klicke auf >>Weiter<<



13. Trage die ein mit welchem Namen das Lungenemphysem-copd.de Konto für Dich angezeigt werden soll
14. Klicke auf >>Weiter<<



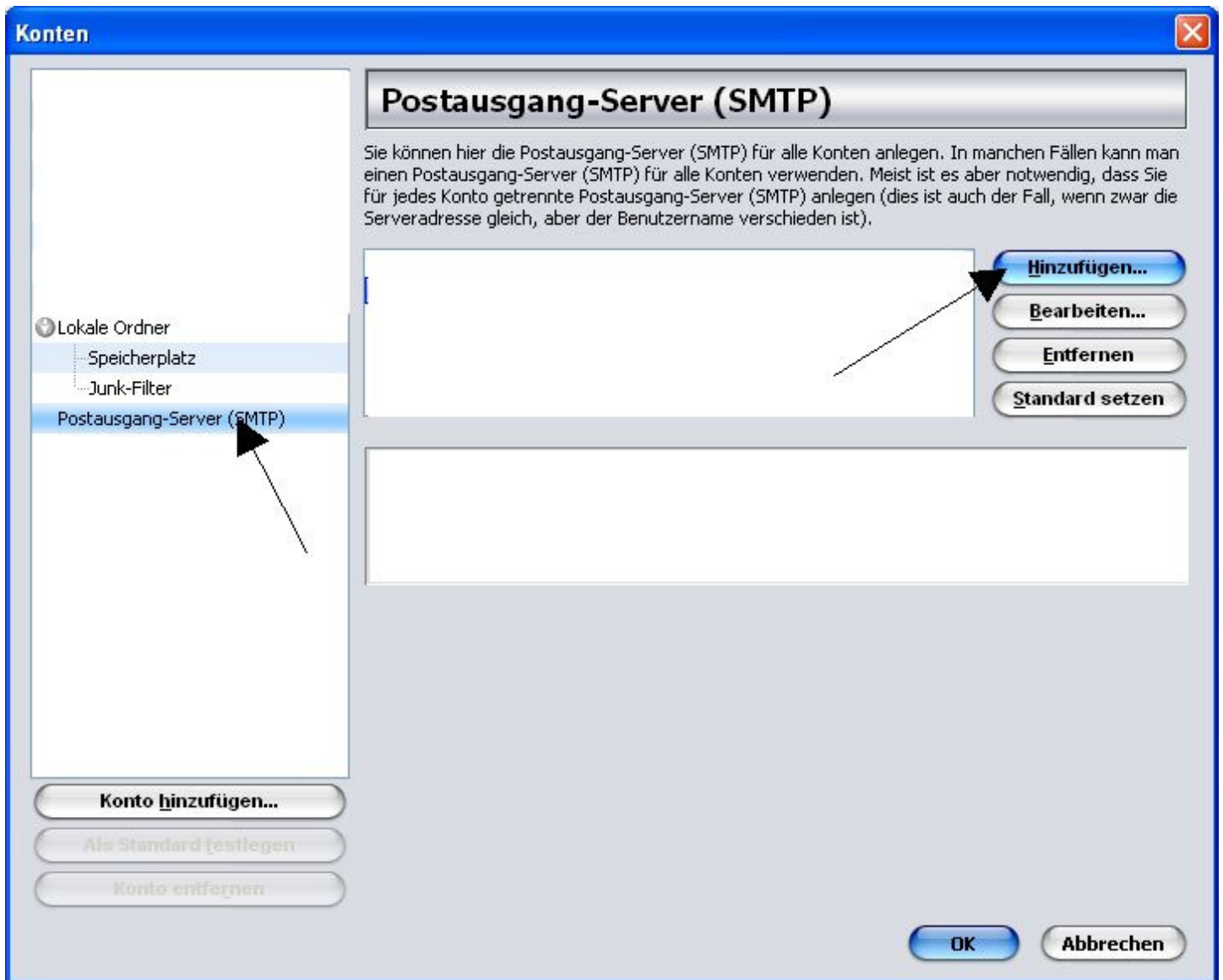
The image shows a screenshot of a software dialog box titled "Konten-Assistent". The dialog box has a blue title bar with a close button (X) in the top right corner. Below the title bar, the text "Konten-Bezeichnung" is displayed. The main area of the dialog box contains the following text: "Geben Sie eine Bezeichnung für das Konto ein, mit der das Konto im Programm erscheinen soll (zum Beispiel 'Arbeits-Konto', 'Privat-Konto' oder 'News-Konto')." Below this text is a text input field with the label "Konten-Bezeichnung:" and the text "dein.name@lungenemphysem-copd-de" entered. At the bottom of the dialog box, there are three buttons: "< Zurück", "Weiter >", and "Abbrechen". Two black arrows point to the input field and the "Weiter >" button.

15. Kontrolliere Deine Eingaben auf ihre Richtigkeit (Deine Einträge weichen bestimmt von den hier gezeigten Einträgen ab). Du musst die für Dich zutreffenden Kontobezeichnungen, E-Mailadresse, Benutzername, Posteingangsserver, Benutzernamen und Postausgangsserver lesen können.
16. Klicke auf >>**Fertig stellen**<<



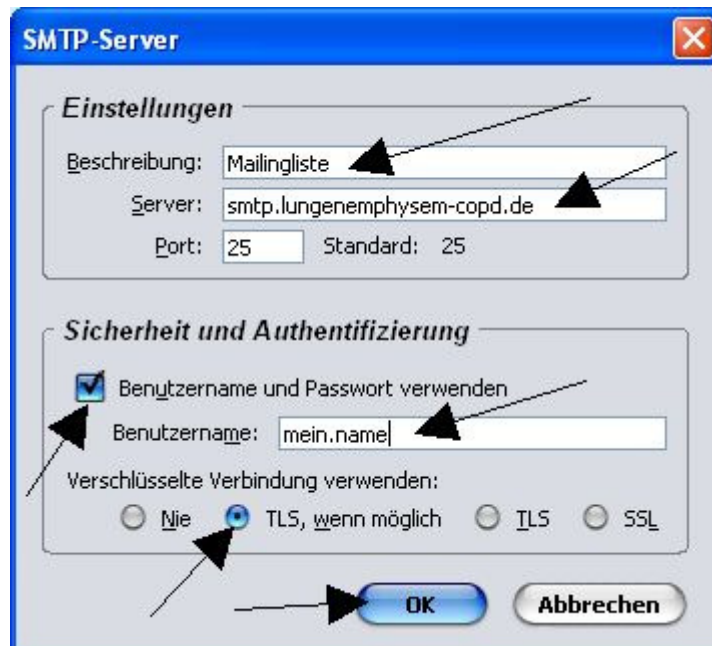
Jetzt musst Du den SMPT-Server einrichten.

17. klicke im Menü links auf den untersten Eintrag >> **Postausgang-Server (SMTP)** <<
18. klicke auf >>**Hinzufügen**<<

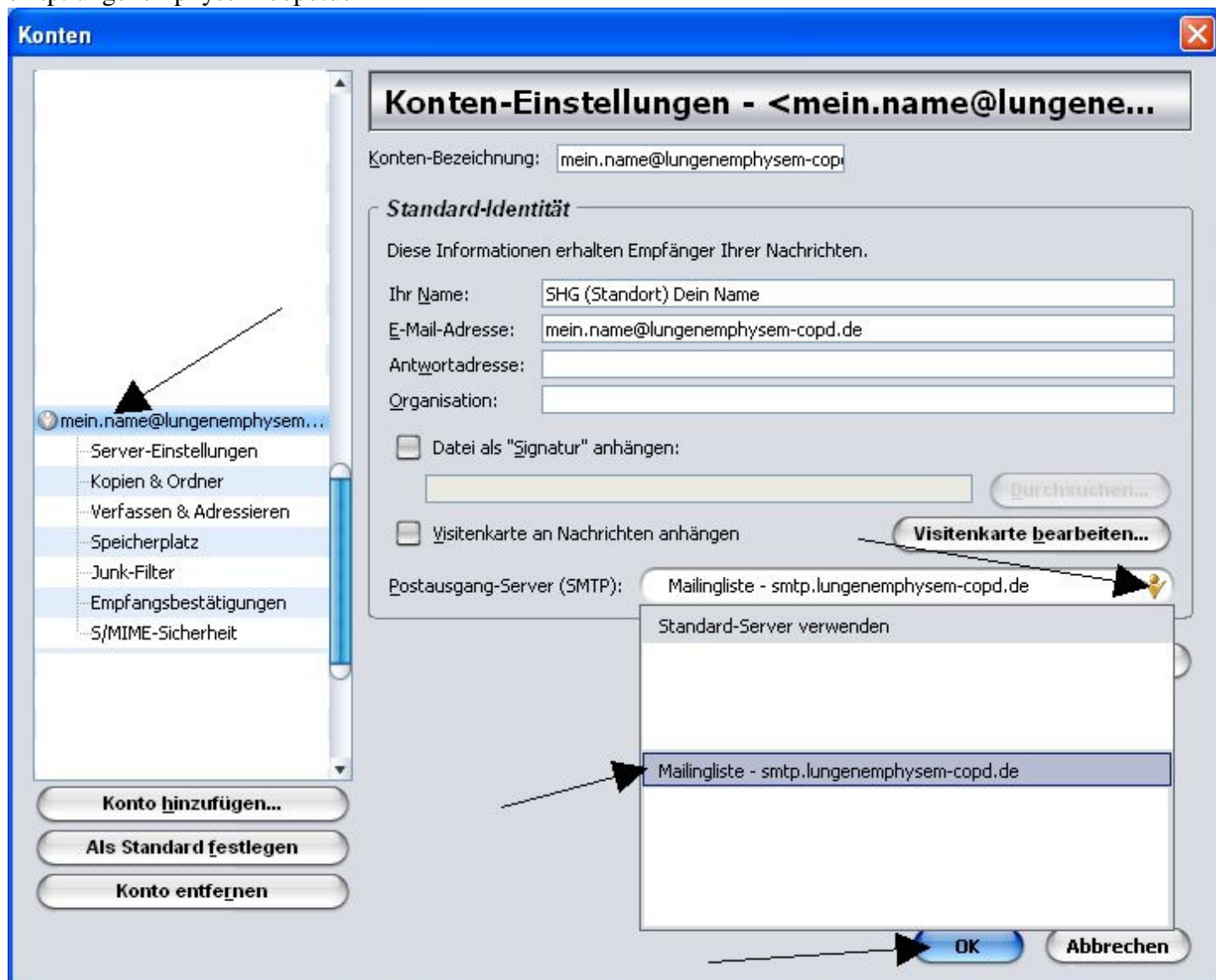


Den SMTP-Server einrichten

19. trage bei >>**Beschreibung**<< einen Namen ein, der das Konto deutlich kennzeichnet
20. trage bei >>**Server**<< >>smtp.lungenemphysem-copd.de<< ein
21. mache ein Häkchen bei >>**Benutzername und Passwort verwenden**<<
22. trage bei >>Benutzernamen<< den Benutzernamen ein, den Du für das Aarcorkonto ausgewählt hast
23. klicke vor >>TLS wenn möglich<< um dort einen Punkt zu machen, wenn nicht schon vorhanden
24. klicke auf >>OK<<



Nun klicke auf das neu angelegte Lungenemphysem-Konto und wähle den SMTP-Server smtp.lungenemphysem-copd.de



Nun sollte Dein neues Konto funktionieren.

Solltest Du Probleme haben, melde Dich bitte bei mir

w.kleist@lungenemphysem-copd.de

Tel: 040-496481