

## Thunderbird installieren und einrichten: Hier gibt es die [>>>Druckversion<<](#)

1. Das Programm herunterladen
2. Das Programm installieren
3. Ein Konto einrichten [>>> Klicke hier <<](#)
4. Den SMTP Zugang einrichten [>>> Klicke hier <<](#)

### Das Programm herunterladen:

Lade Dir hier die aktuelle Version von Thunderbird herunter:

<http://www.thunderbird-mail.de/wiki/Herunterladen>

Beachte dabei, dass Du die Version für Dein Betriebssystem auswählst.

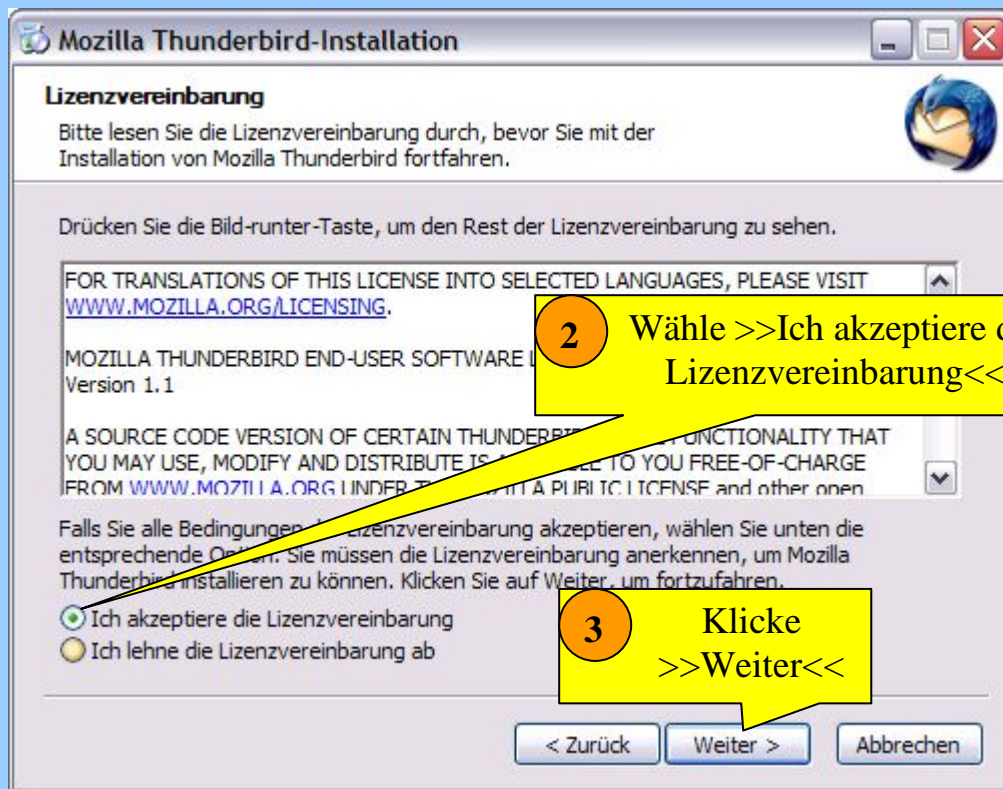
### Die Installation:

Dies ist der Startdialog des Installations-Assistenten.

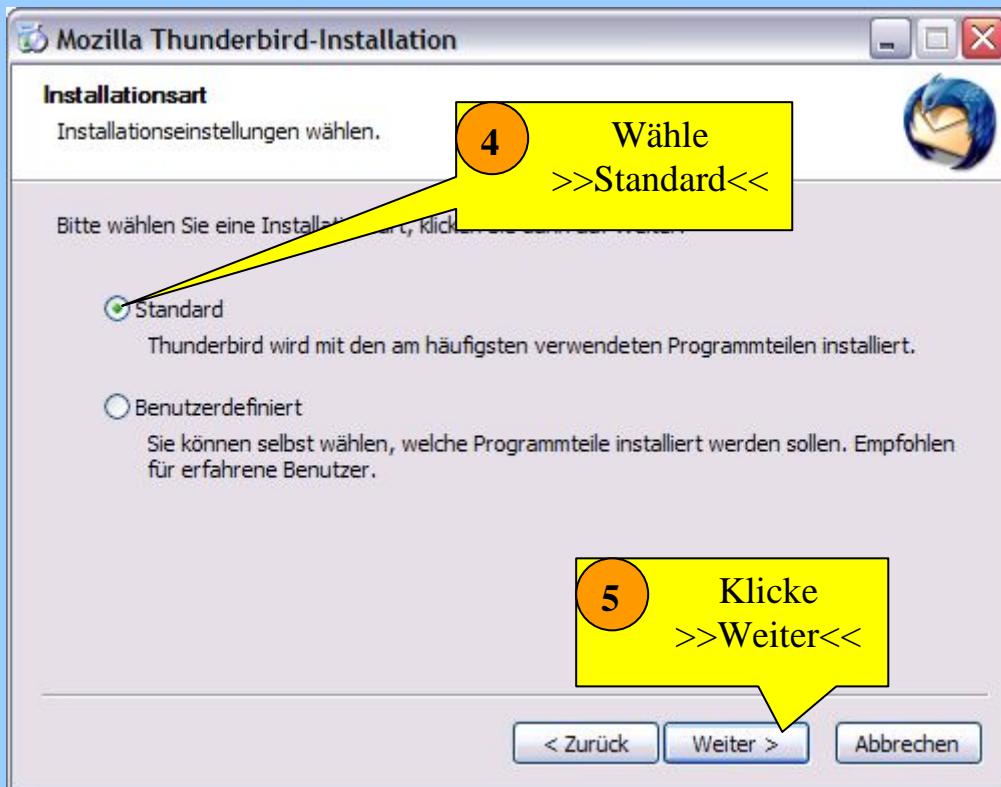
1. Klicke [>>>Weiter<<](#)



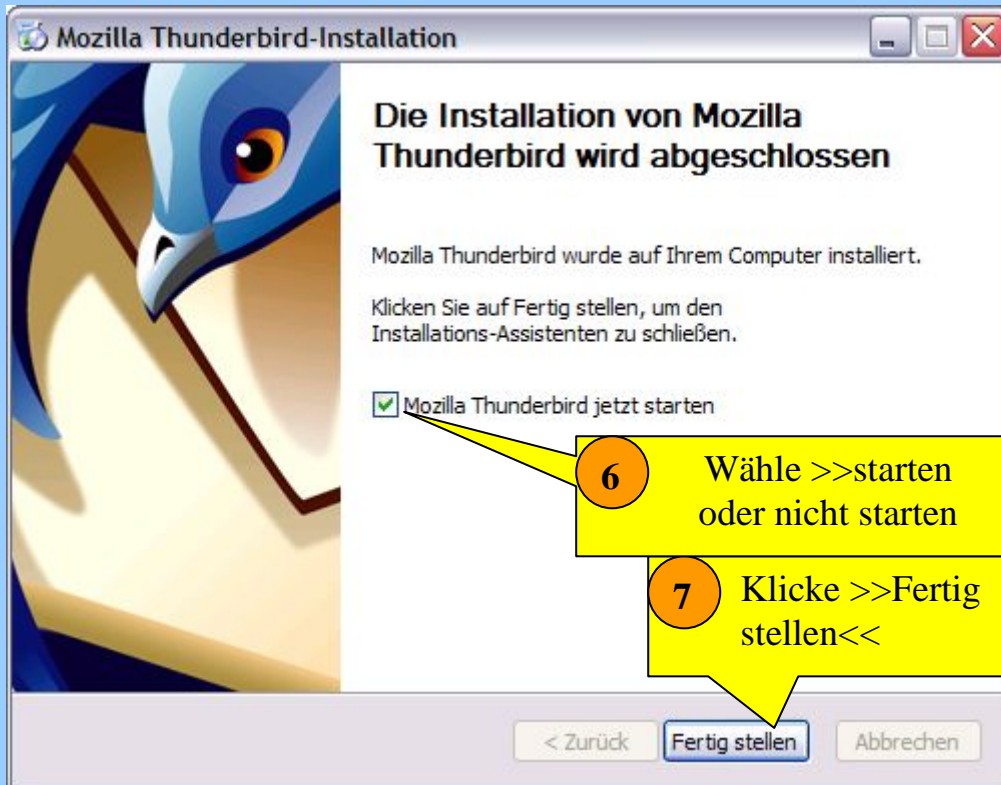
2. **Lizenzvereinbarung:** Im nächsten Dialog findest Du die Lizenzvereinbarung mit der Mozilla-Foundation. Wenn Du mit dieser einverstanden bist, wähle den Punkt >>Ich akzeptiere die Lizenzvereinbarung<<
3. Klicke >>Weiter<<.



4. **Wahl der Installationsart:** Hier werden Sie nach der Installationsart gefragt. Neue Benutzer des Thunderbird sollten hier >>**Standard**<< auswählen. Erfahrene Benutzer können >>**benutzerdefinierte Installation**<< wählen, in der sie das Installationsverzeichnis und bestimmte Komponenten von Thunderbird ändern können.
5. Klicke >>**Weiter**<<



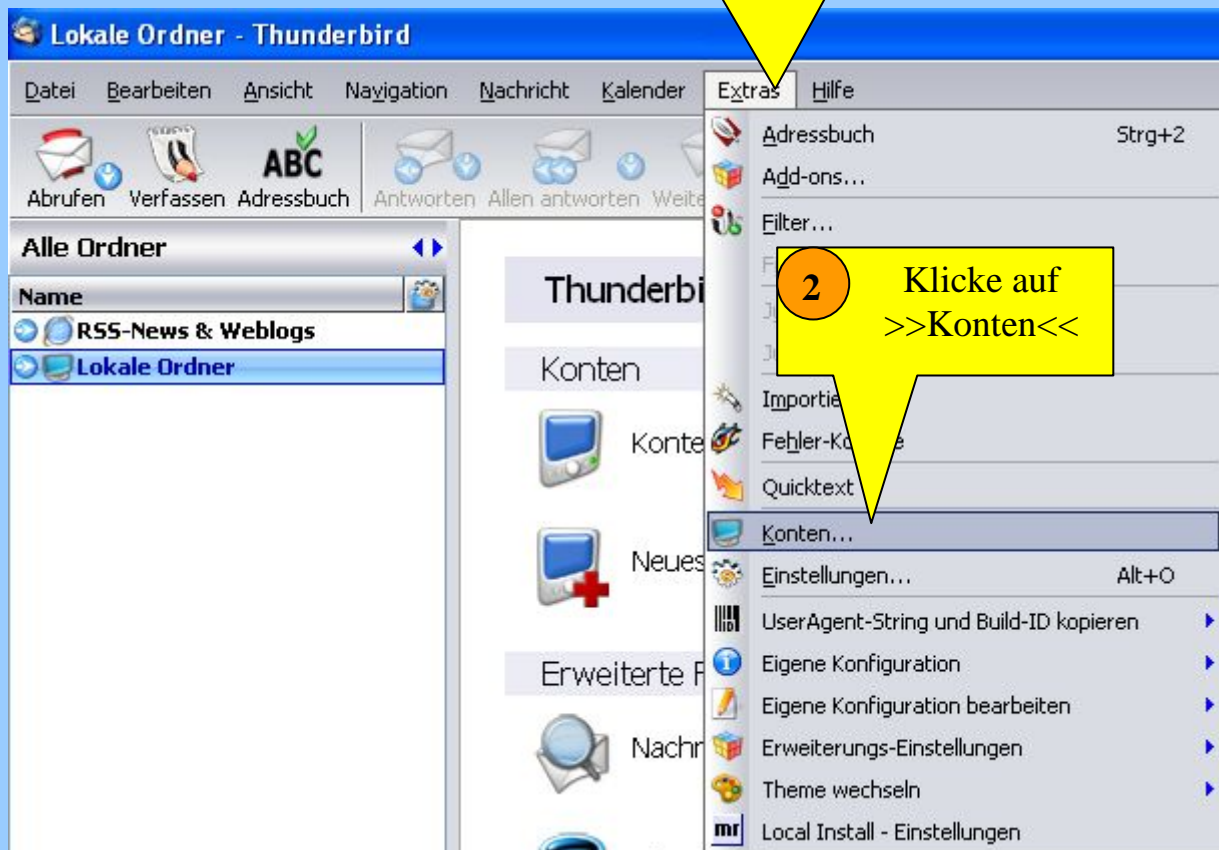
6. Nach der erfolgreichen Installation erscheint ein Dialog in dem Du auswählen kannst, ob Thunderbird im Anschluss gestartet werden soll. Das war es auch schon.
7. Klicke >>Fertig stellen<<



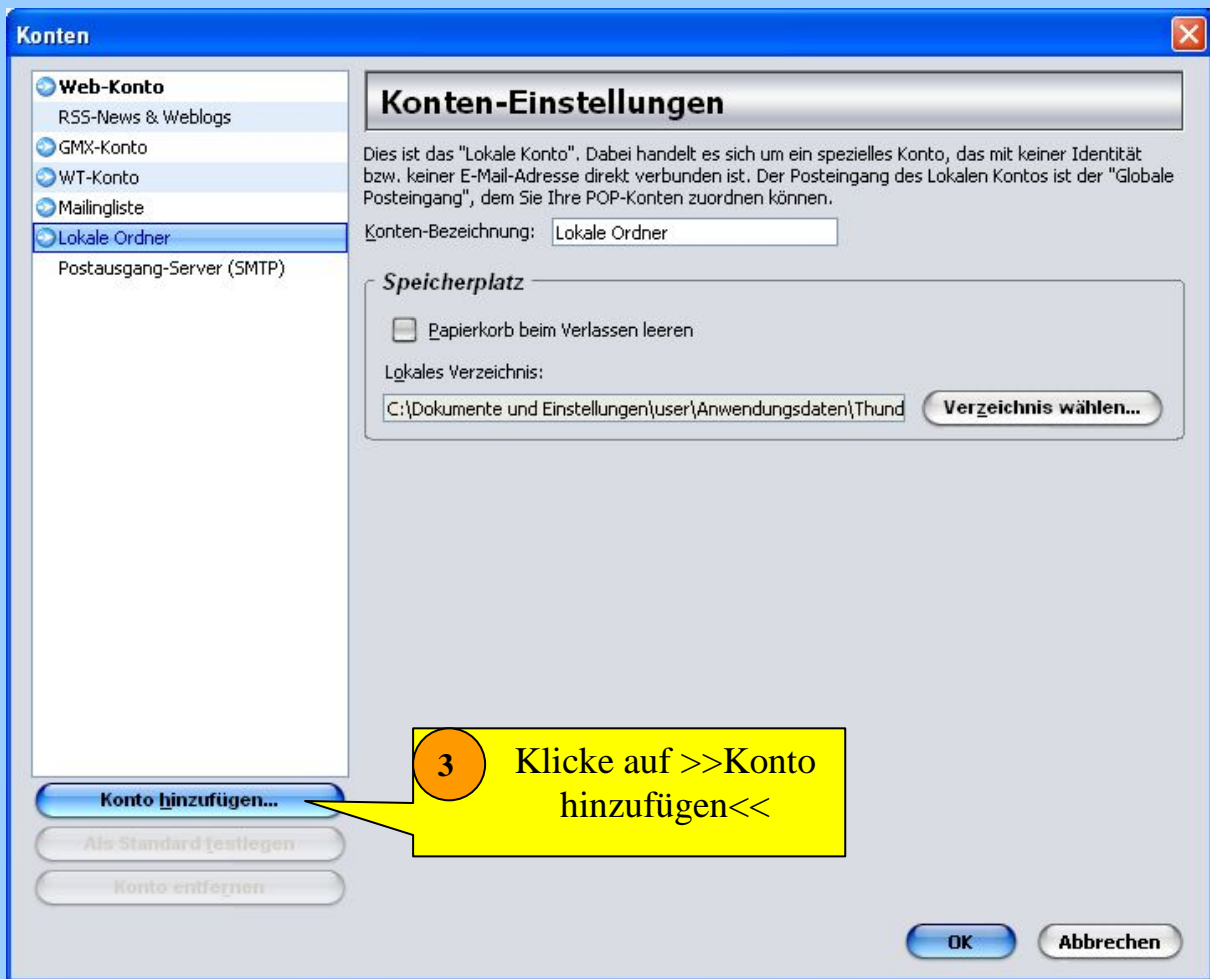
## Ein Konto einrichten:

Als Beispiel verwende ich den Namen H. Mustermann der durch den Namen den der E-Mailanbieter vergeben hat, ersetzt werden muss.

1. Klicke auf >>Extras<<
2. Klicke auf >> Konten<<

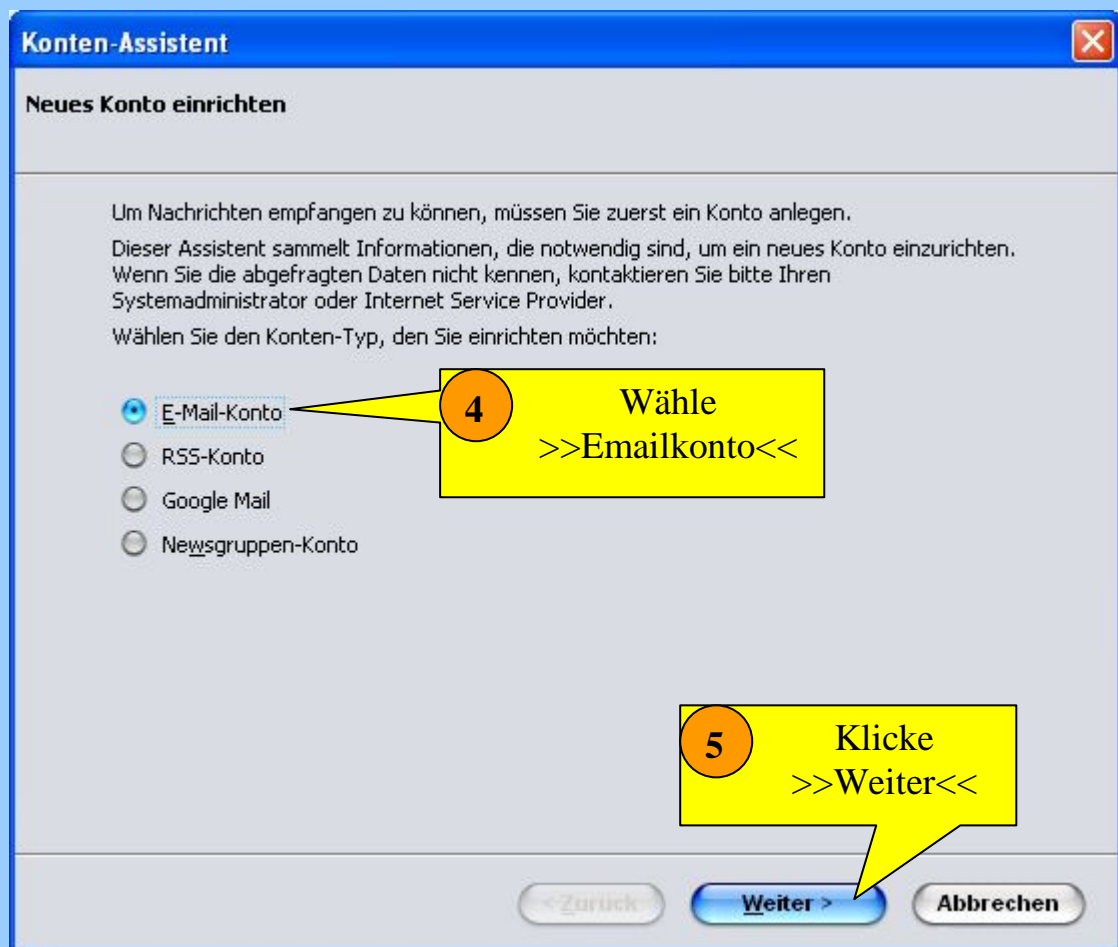


### 3. Klicke auf >>Konto hinzufügen<<



4. Wähle >>Emailkonto<<

5. Klicke >>Weiter<<



6. Trage Deinen Namen ein
7. Trage Deine Emailadresse ein. Bei einer Emailadresse der Mailingliste z. B. [h.mustermann@lungenemphysem-copd.de](mailto:h.mustermann@lungenemphysem-copd.de)
8. Klicke auf >>Weiter<<

**Konten-Assistent**

**Identität**

Diese Informationen erhalten Empfänger Ihrer Nachrichten.

Geben Sie den Namen an, der im Feld "Von" Ihrer gesendeten Nachrichten erscheinen soll (zum Beispiel "Hermann Maier").

Ihr Name:

Geben Sie Ihre E-Mail-Adresse an. Diese Adresse ist jene, die andere verwenden, um Ihnen Nachrichten zu senden (zum Beispiel "benutzer@beispiel.de").

E-Mail-Adresse:

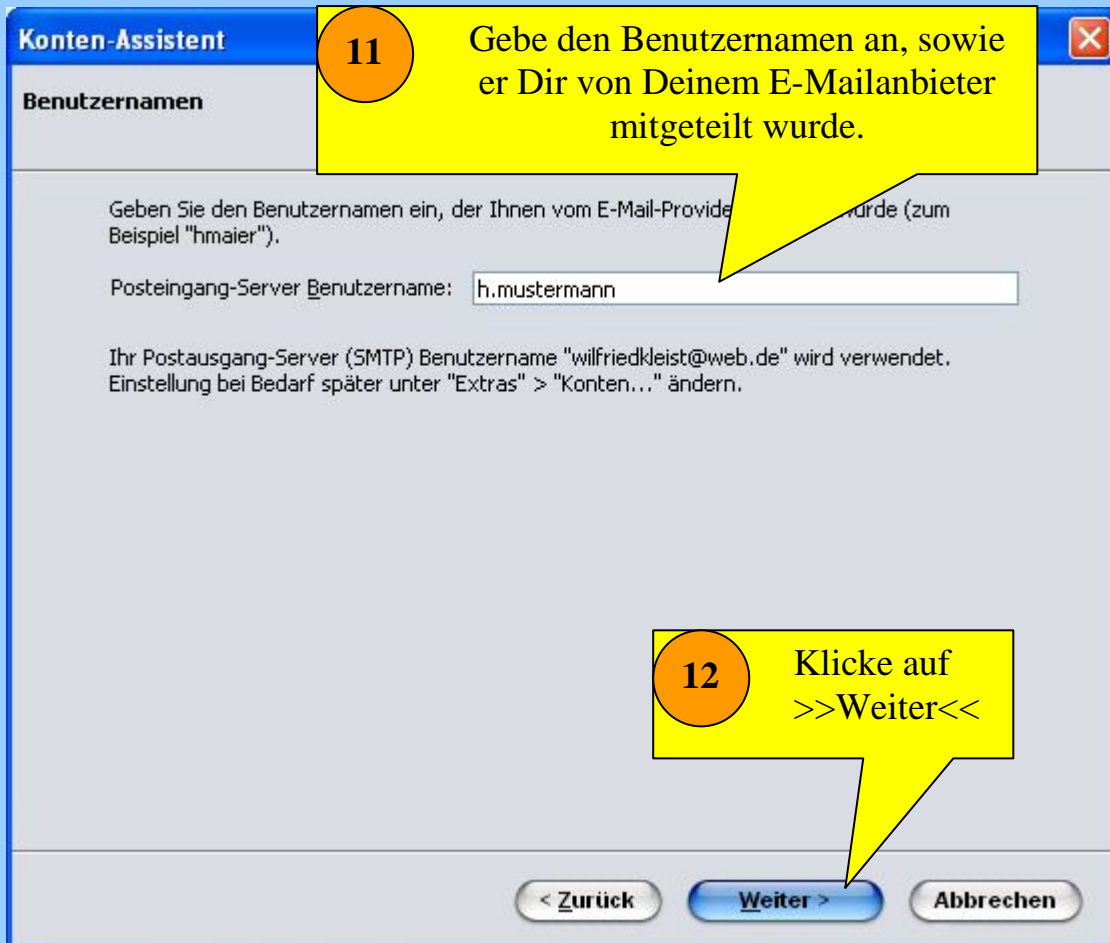
< Zurück   **>>Weiter<<**   Abbrechen



9. Trage den POP3 Server ein. Bei einer Emailadresse der Mailingliste muss mail.lungenemphysem-copd.de eingetragen werden.
10. Klicke auf >>Weiter<<



11. Gebe den Benutzernamen an, sowie er Dir von Deinem E-Mailanbieter mitgeteilt wurde. Bei einer Emailadresse der Mailingliste z. B. >>h.mustermann<<
12. Klicke auf >>Weiter<<



13. Gebe einen Kontonamen ein
14. Klicke >>Weiter<<

The image shows a screenshot of a software dialog box titled "Konten-Assistent". The dialog box has a blue title bar with a close button (X) in the top right corner. Below the title bar, the text "Konten-Bezeichnung" is displayed. The main area contains the instruction: "Geben Sie eine Bezeichnung für das Konto ein, mit der das Konto im Programm erscheinen soll (zum Beispiel 'Arbeits-Konto', 'Privat-Konto' oder 'News-Konto')." Below this instruction is a text input field labeled "Konten-Bezeichnung:" containing the text "Mailingliste". At the bottom of the dialog box are three buttons: "< Zurück", "Weiter >", and "Abbrechen".

13 Gebe einen Kontonamen ein

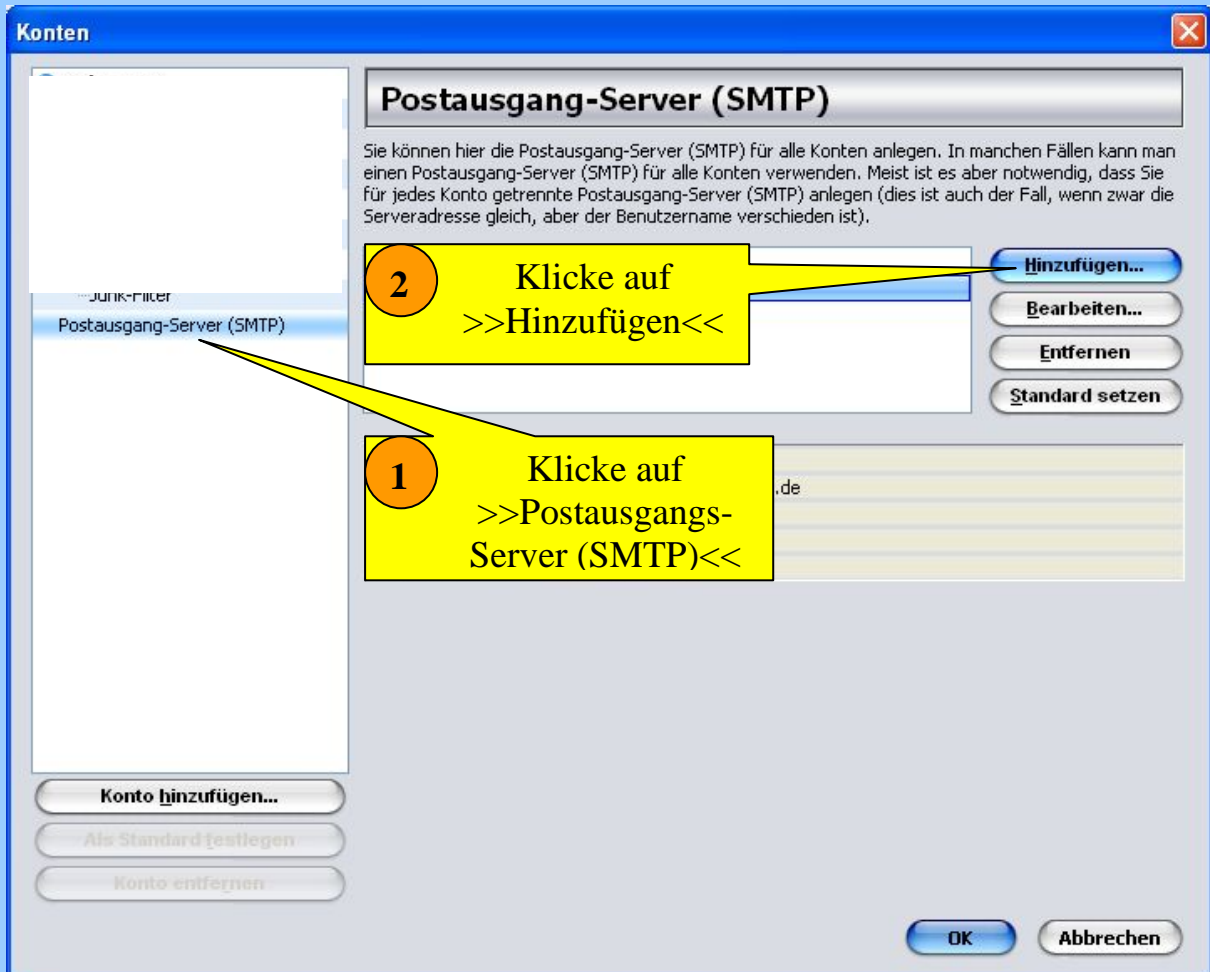
14 Klicke >>Weiter<<

15. Klicke auf >>Fertig stellen<< wenn alle Eingaben richtig sind

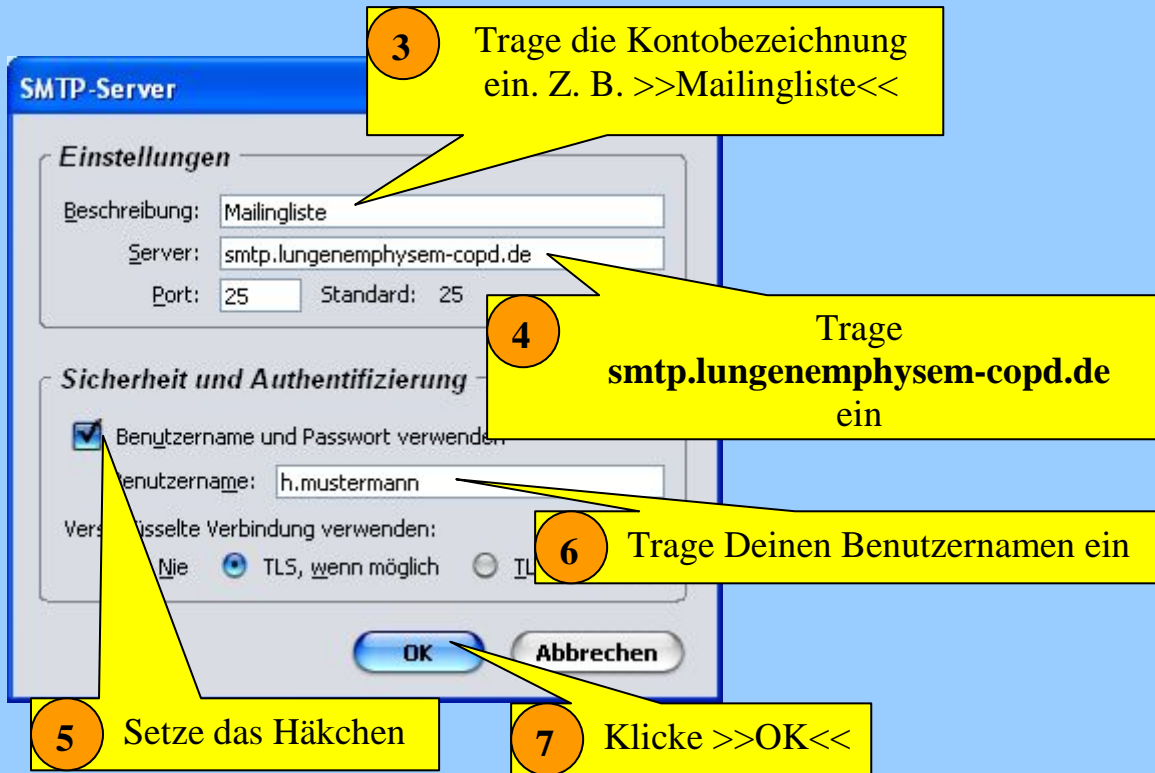


## Den SMTP Zugang einrichten:

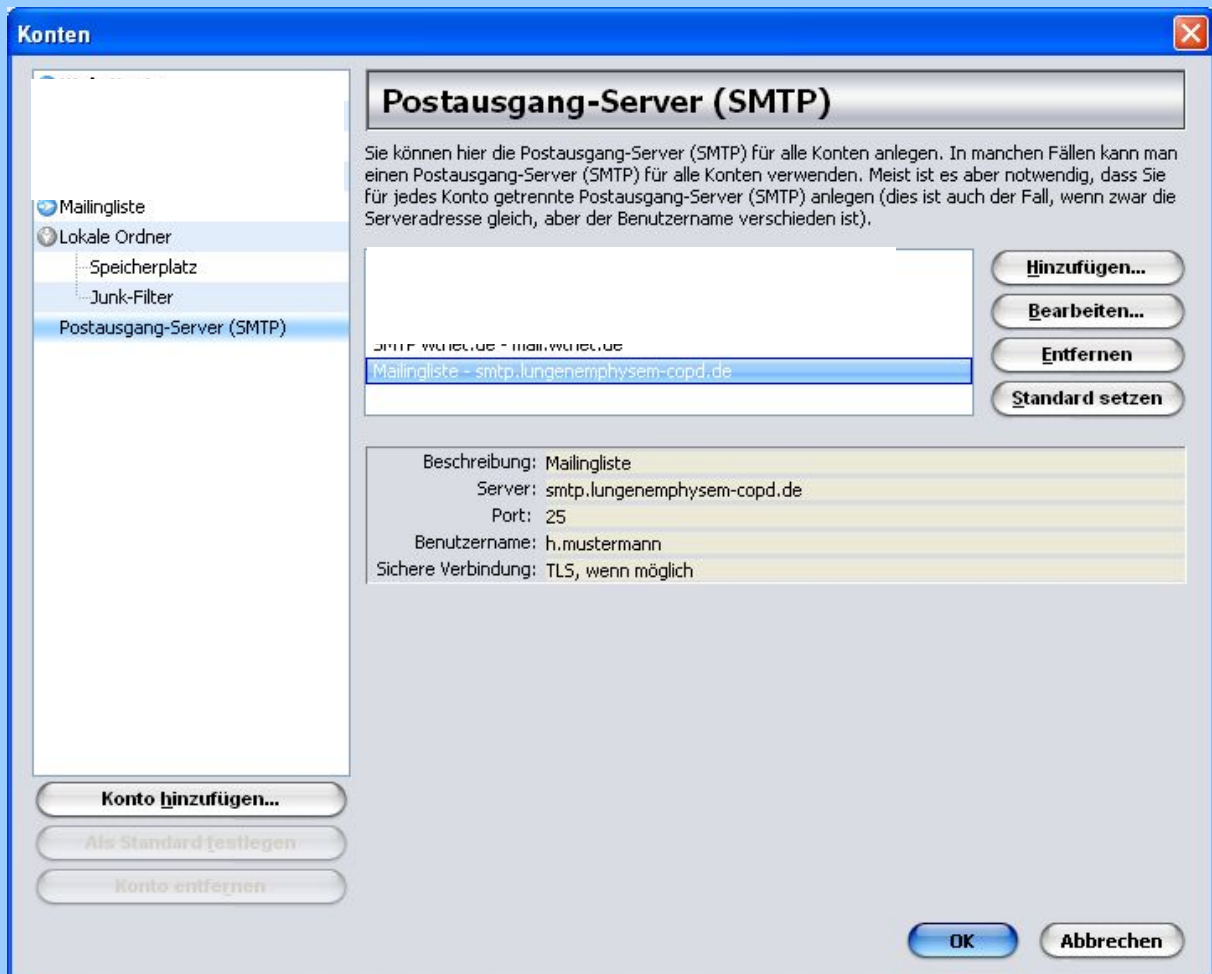
1. Klicke auf >>Postausgangs-Server (SMTP)<<
2. Klicke auf >>Hinzufügen<<



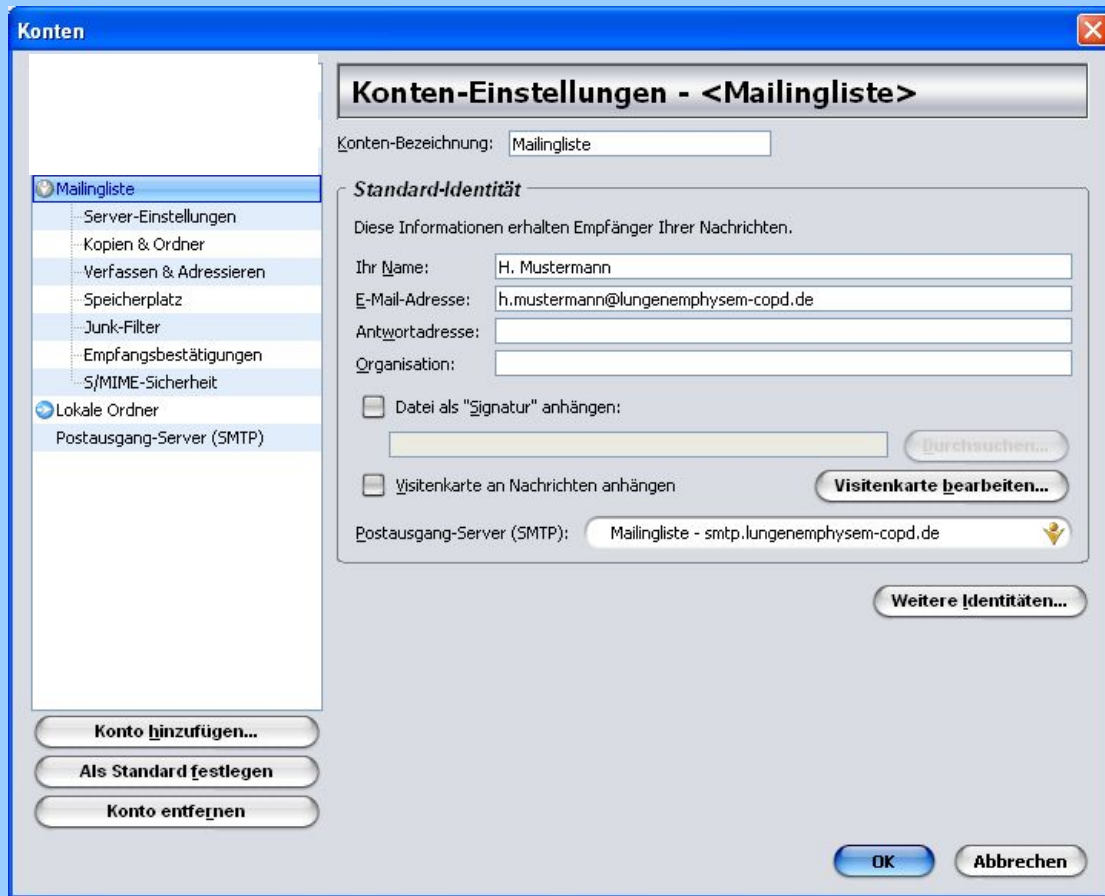
3. Trage die Kontobezeichnung ein. Z. B. >>Mailingliste<<
4. Trage >> **smtp.lungenemphysem-copd.de** << ein
5. Setze das Häkchen mit einem Klick der linken Maustaste
6. Trage Deinen Benutzernamen ein. >> h.mustermann <<
7. Klicke >>OK<<



Es erscheint diese Fenster.



8. Klicke auf das betreffende Konto. In meinem Beispiel >>Mailingliste<<
9. Hier muss der neu angelegte SMTP Server ausgewählt werden
10. Klicke >>OK<<



Wenn Du zum ersten Mal Emails des neuen Kontos abrufst, wirst Du nach dem Passwort gefragt.



Nun ist das neue Konto eingerichtet. Selbstverständlich können für auch andere Emailanbieter Konten angelegt werden. Dafür sind die Daten des jeweiligen Anbieters zu verwenden.